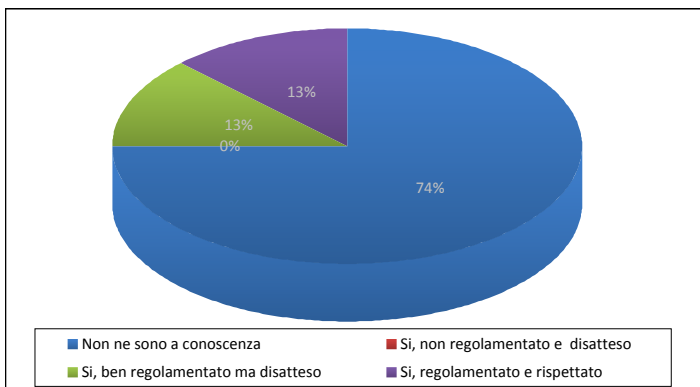
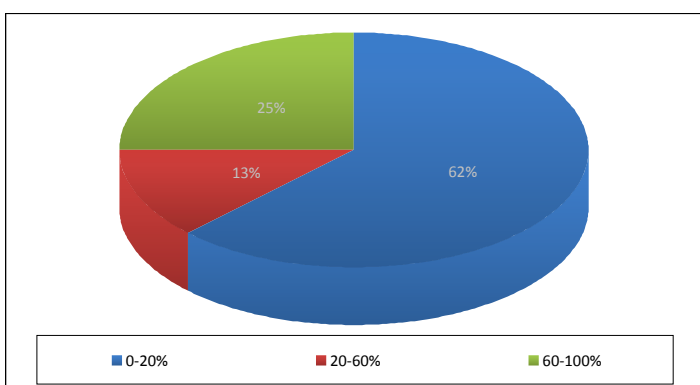


Gestione incarichi e nomine

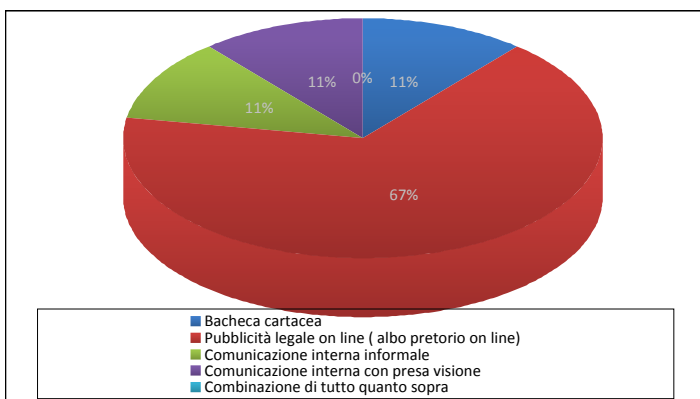
A) ESISTE UN ALBO INTERNO ALLA STRUTTURA CON LA RACCOLTA DELLE PROFESSIONALITA' E DISPONIBILITA' DEL PERSONALE A CUI ATTINGERE PRIMA DI AFFIDARE ALL'ESTERNO L'INCARICO ?



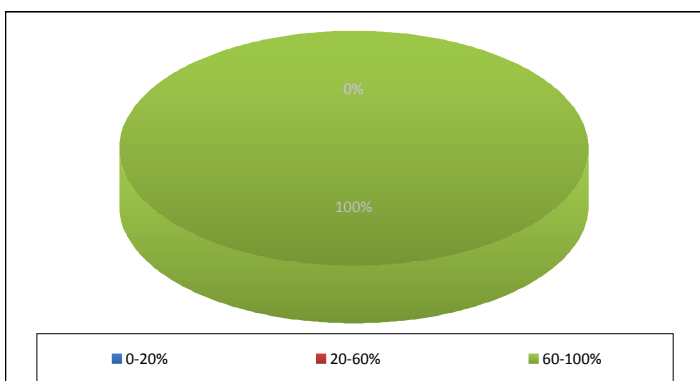
SU BASE PERCENTUALE QUANTI INCARICHI VENGONO ATTRIBUITI INTERNAMENTE UTILIZZANDO L'ALBO ?



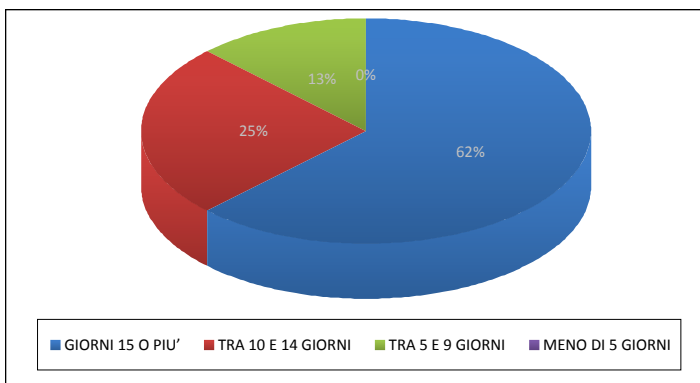
B) QUALE STRUMENTO VIENE UTILIZZATO PER CHIEDERE L'ADESIONE ALL'ALBO O PER CHIEDERE DI MANIFESTARE L'INTERESSE AD UNA CONSULENZA?



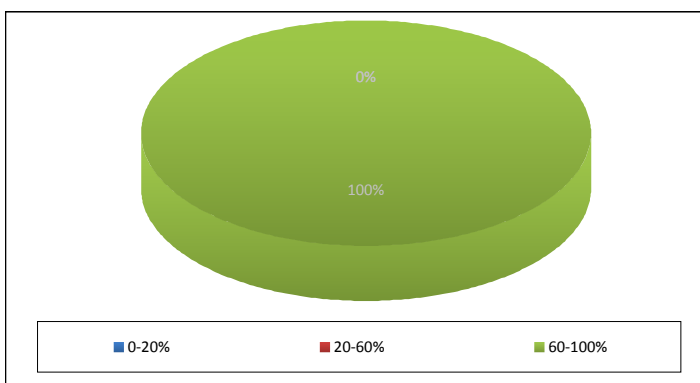
SU BASE PERCENTUALE QUANTO RITIENE EFFICACE LO STRUMENTO DI COMUNICAZIONE ?



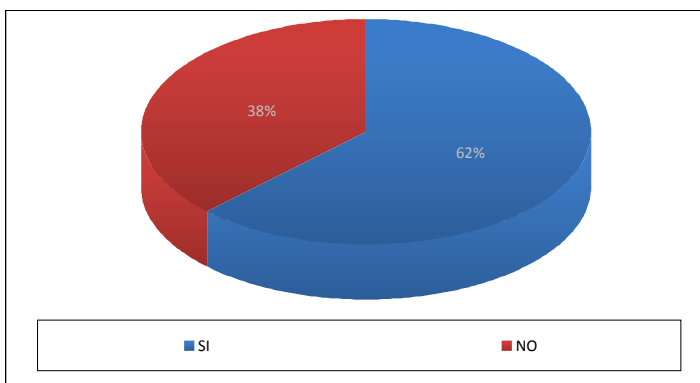
C) LO STRUMENTO DI COMUNICAZIONE PRIMA ANALIZZATO, PREVEDE UN TEMPO DI RISPOSTA DI :



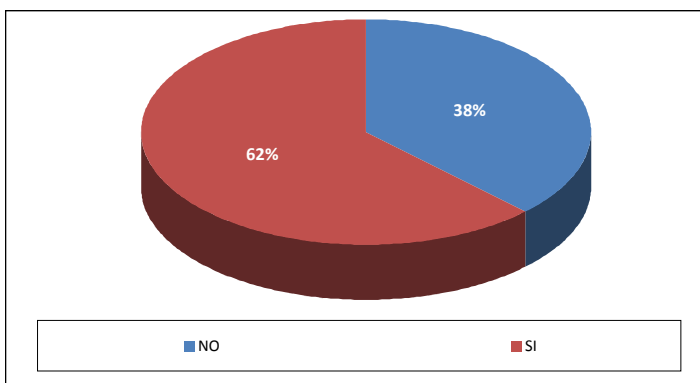
IL TEMPO A DISPOSIZIONE PERMETTE DI RISPONDERE ? IN CHE PERCENTUALE ?



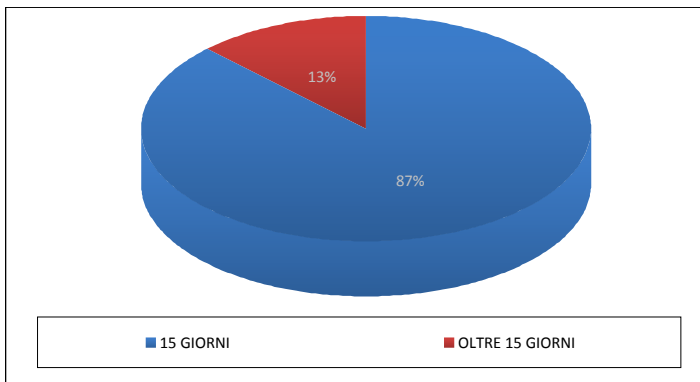
D) ESISTE UNA FUNZIONE DI COLLEGAMENTO TRA I VARI REPARTI ED I RESPONSABILI DI "PERLAPA" (RPD)?



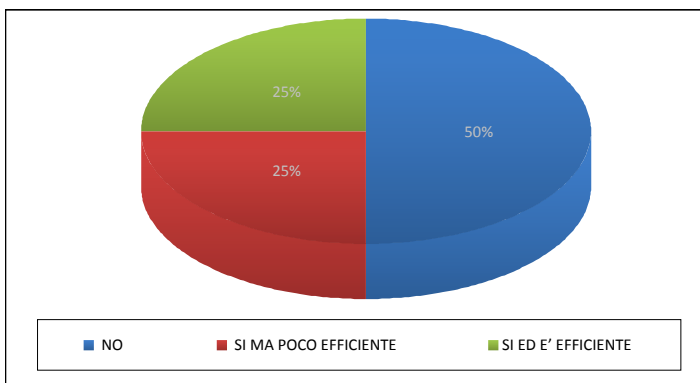
E) ESISTE UNA FUNZIONE DI COLLEGAMENTO TRA I VARI REPARTI ED I RESPONSABILI DI PERLAPA (RPC) ?



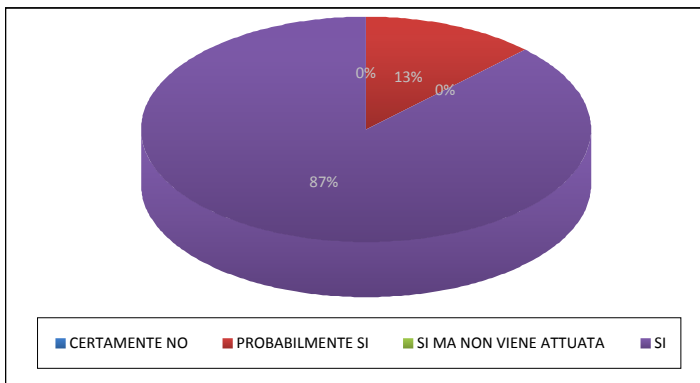
F) GLI INCARICHI INTERNI ENTRO QUANTO TEMPO VENGONO DENUNCIATI AL DFP TRAMITE LA PROCEDURA PER LA RDP ?



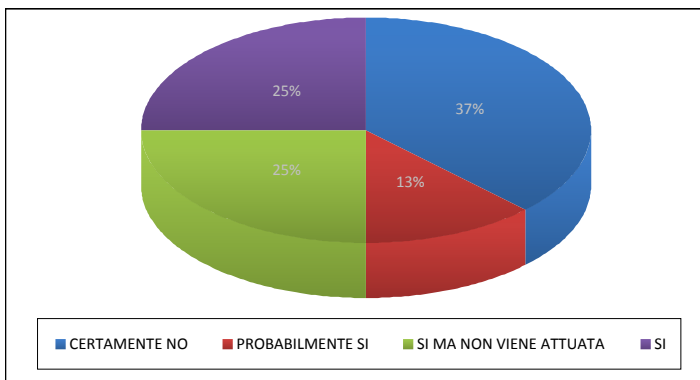
G) IN AZIENDA ESISTE UNA PROCEDURA STANDARDIZZATA PER LA VERIFICA DELLE EFFETTIVE CARENZE ORGANIZZATIVE DA UTILIZZARE AL FINE DI EVITARE IL RISCHIO DI FRAMMENTAZIONE DI UNITÀ OPERATIVE E L'AUMENTO ARTIFICIOSO DEL NUMERO DELLE POSIZIONI DA RICOPRIRE?



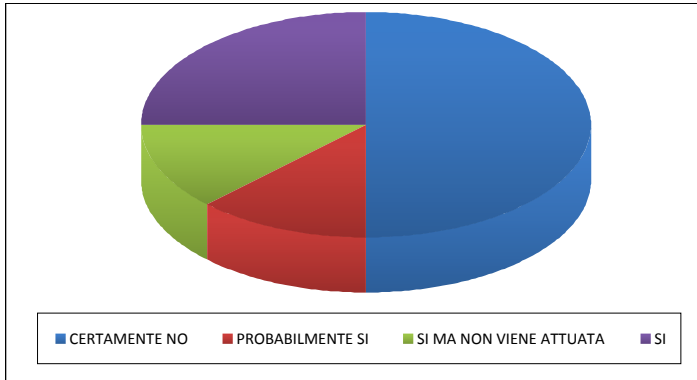
H) IN AZIENDA ESISTE UNA DIRETTIVA CHE DETERMINI E VINCOLI IL TEMPO DI ASSEGNAZIONE DI INCARICHI TEMPORANEI?



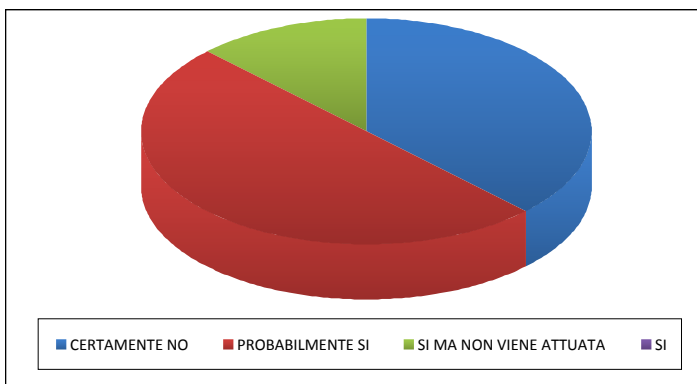
I) IN AZIENDA ESISTE UNA PROCEDURA STANDARDIZZATA CHE DETERMINI COERENZA TRA LA RICHIESTA DI AVVIO DI UNA PROCEDURA CONCORSUALE E L'ATTO AZIENDALE, LA DOTAZIONE ORGANICA, LE PREVISIONI NORMATIVE E REGOLAMENTARI DEL SETTORE?



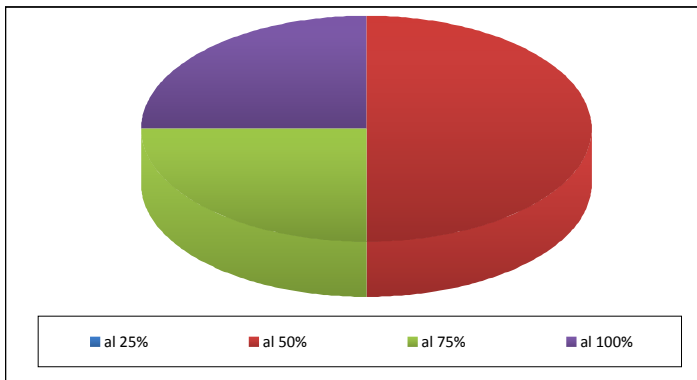
J) IN AZIENDA ESISTE UNA PROCEDURA STANDARDIZZATA PER L'INDIVIDUAZIONE DEL PROFILO PROFESSIONALE DEL DIRIGENTE DA NOMINARE CHE STABILISCA L'ADEGUATEZZA ALLA STRUTTURA, CUI L'INCARICO AFFERISCE, CONNOTATA DA ELEMENTI DI SPECIFICITÀ E CONCRETEZZA?



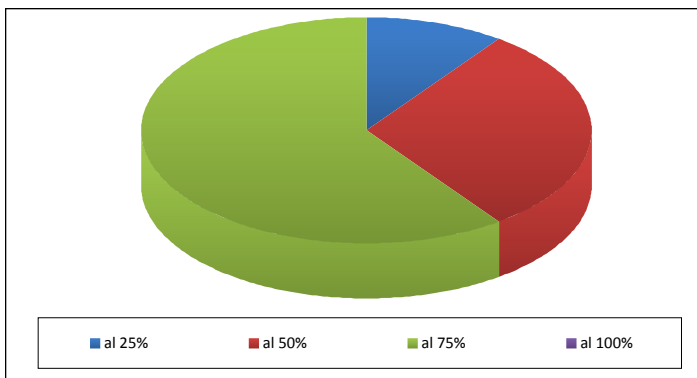
K) IN AZIENDA ESISTE UNA PROCEDURA STANDARDIZZATA PER LA SELEZIONE DEI MEMBRI DELLA COMMISSIONE GIUDICATRICE PER IL CONFERIMENTO DELL'INCARICO DI DIRETTORE DI STRUTTURA COMPLESSA, CHE CONTEMPLI IL MONITORAGGIO DEI SISTEMI DI SELEZIONE DEI MEMBRI STESSI, LA LORO ROTAZIONE, LA DEFINIZIONE DI UN TEMPO MINIMO PER POTER PARTECIPARE AD UNA NUOVA COMMISSIONE, LA VERIFICA PRELIMINARE DI EVENTUALI PROFILI DI INCOMPATIBILITÀ/CONFLITTO DI INTERESSI?



M) IN MERITO AI QUESITI G, H, I, J, K, L CON QUALE PERCENTUALE DI PROBABILITÀ, LA LORO CARENZA O FRAUDOLENTO UTILIZZAZIONE POTREBBERO INTACCARE LA GESTIONE DELL'AMMINISTRAZIONE ?



N) LE PROCEDURE DI CONTROLLO INTERNE SONO IDONEE A NEUTRALIZZARE I RISCHI DI QUANTO IN A, B, C, D, E, F ?



GESTIONE DEGLI INCARICHI

Relazione breve incarichi

Ottima allocazione del rischio, da tenere sotto controllo :

- PUBBLICITÀ LEGALE ON LINE (ALBO PRETORIO ON LINE), consigliando assieme alla pubblicazione una comunicazione immediata agli interessati;

Converrebbe strutturare degli interventi "COMUNICATIVI e di ACCOMPAGNAMENTO"

Media aritmetica tra le medie ponderate	2,783565	
Impatto organizzativo medio	1,375	
Impatto reputazionale medio	3,375	2,375
Mp(P)	0,6875	

Valutazione per range	
Fino a 5	BASSO
Da 5 a 15	MEDIO
Da 15 a 25	ALTO

Legenda e metrica

Tra	1	e	2	BASSA
Tra	2	e	4	MEDIA
Tra	4	e	5	ELEVATA

Media tra l'impatto organizzativo medio e l'impatto reputazionale medio

Tra	0	e	2	BASSO
Tra	2	e	4	MEDIO
Tra	4	e	5	ELEVATO

